

BOMMAR FORDONSMYNDIGHETEN



Manöverbana personbil/AM 121



Manöverbana personbil/AM 121

- Starta vid startpunkten
- Accelerera upp till bromsområdet
- Bromsa vid högra konen
- Vänd i vändzonen
- Påbörja slalomkrypkörning med start med första konen på din vänstra sida
- Avsluta vid sista konen på din högra sida
- Backa rakt bakåt.

Se även Anvisningar
(ÅLR2016/191) för
föreläxamen, handledarprov
och inledande teoriprov.

Manöverbana AM120 Moped



Krypkörning

Slalomkörning

Område för:
Rak bromsning
Broms undanmanöver

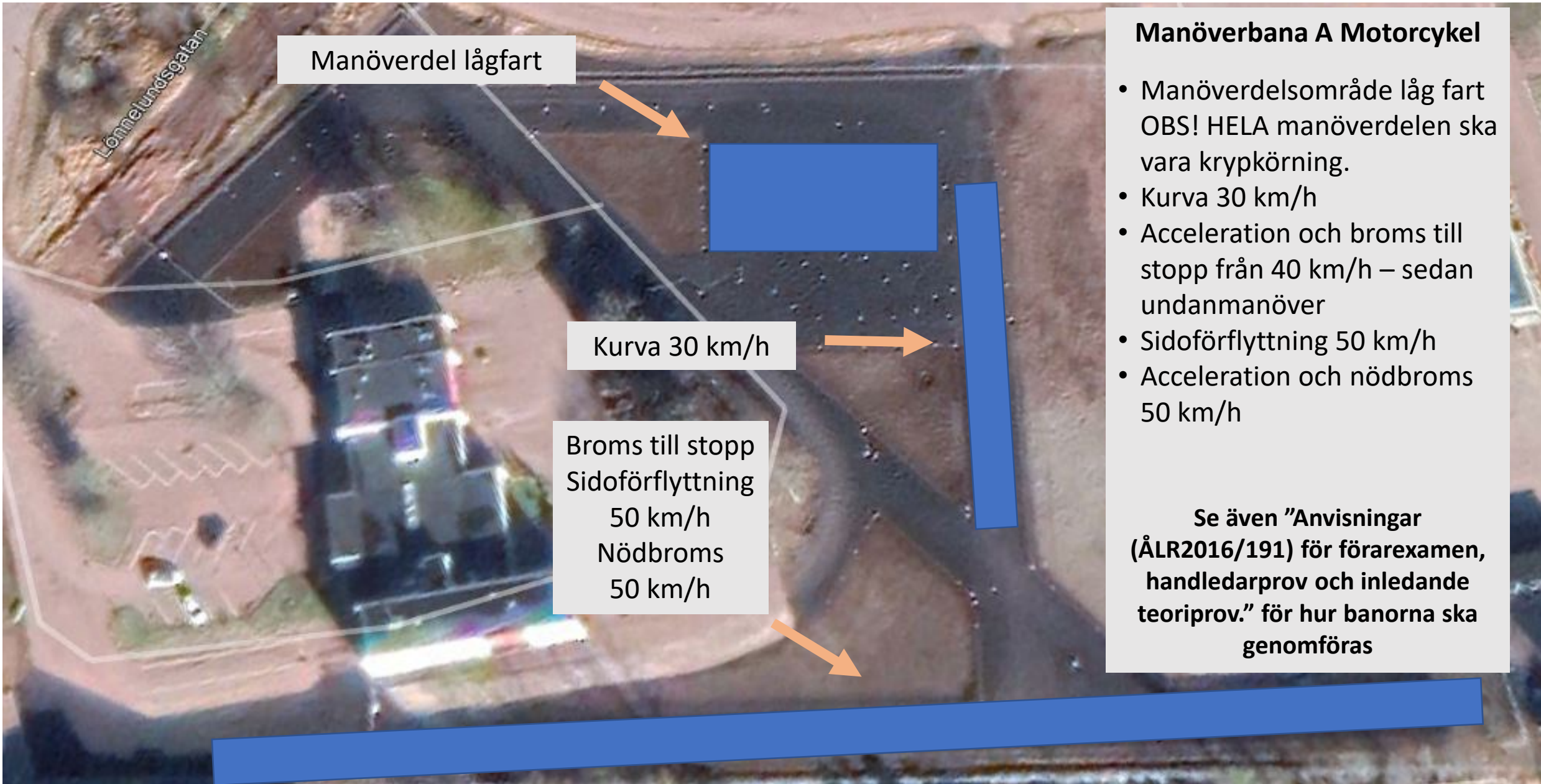
Startpunkt:
Rak bromsning
Broms med
undanmanöver

Manöverbana AM 120 - Moped

- Krypkörning Blått område
- Slalomkörning Rött område
- Startpunkt acceleration grå pil
- Bromsning rakt i grått bromsområde
- Broms med undanmanöver i grått bromsområde – se nedanstående anvisning.

Se även Anvisningar (ÅLR2016/191) för förarexamen, handledarprov och inledande teoriprov.

Manöverbanor A Motorcykel



Manöverdel lågfart

Kurva 30 km/h

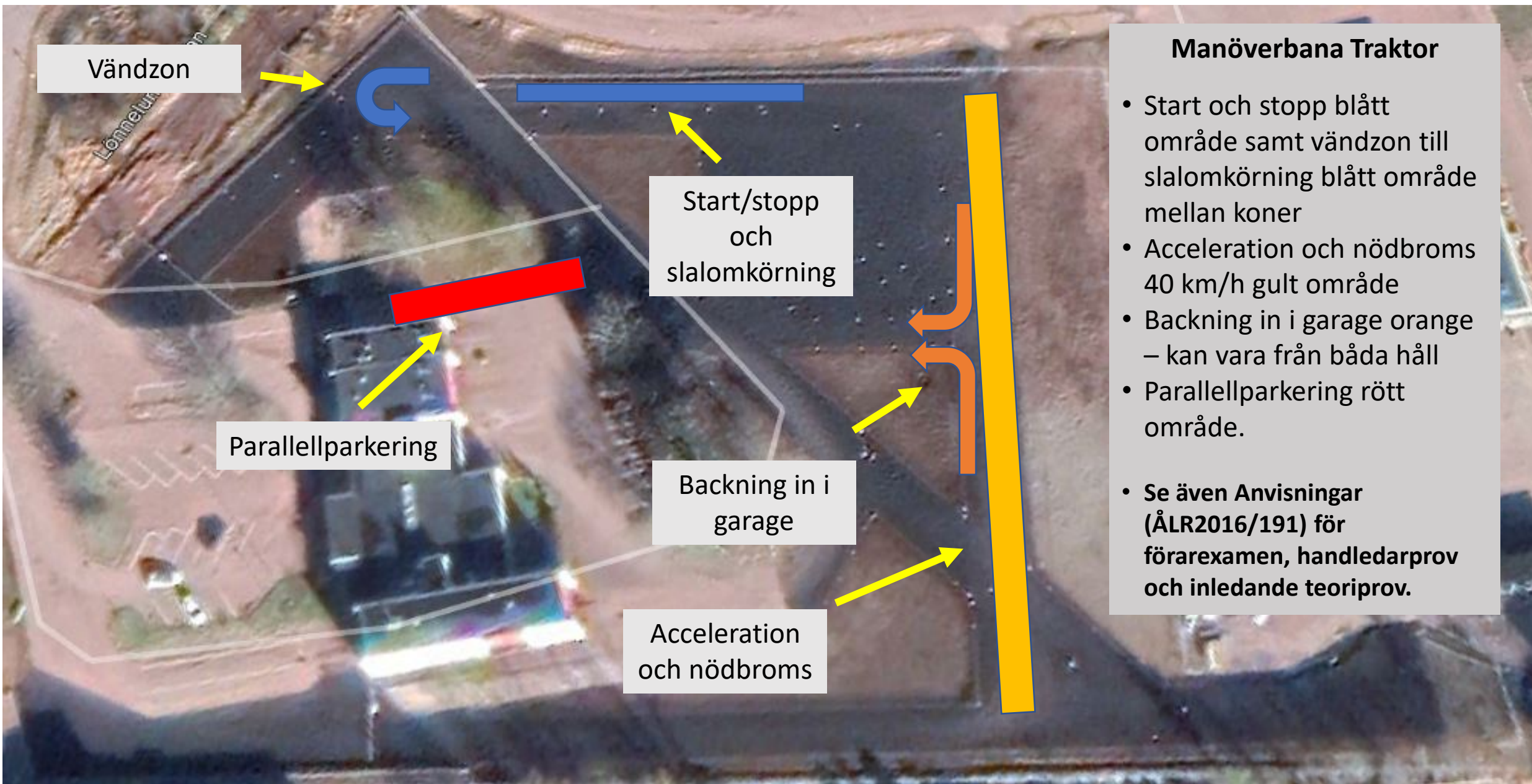
Broms till stopp
Sidoförflyttning
50 km/h
Nödbroms
50 km/h

Manöverbana A Motorcykel

- Manöverdelsområde låg fart
OBS! HELA manöverdelen ska
vara krypkörning.
- Kurva 30 km/h
- Acceleration och broms till
stopp från 40 km/h – sedan
undanmanöver
- Sidoförflyttning 50 km/h
- Acceleration och nödbroms
50 km/h

Se även "Anvisningar
(ÅLR2016/191) för förarexamen,
handledarprov och inledande
teoriprov." för hur banorna ska
genomföras

Manöverbana Traktor inkl apassat släp



Manöverbana Traktor

- Start och stopp blått område samt vändzon till slalomkörning blått område mellan koner
- Acceleration och nödbroms 40 km/h gult område
- Backning in i garage orange – kan vara från båda håll
- Parallellparkering rött område.
- Se även Anvisningar (ÅLR2016/191) för förarexamen, handledarprov och inledande teoriprov.